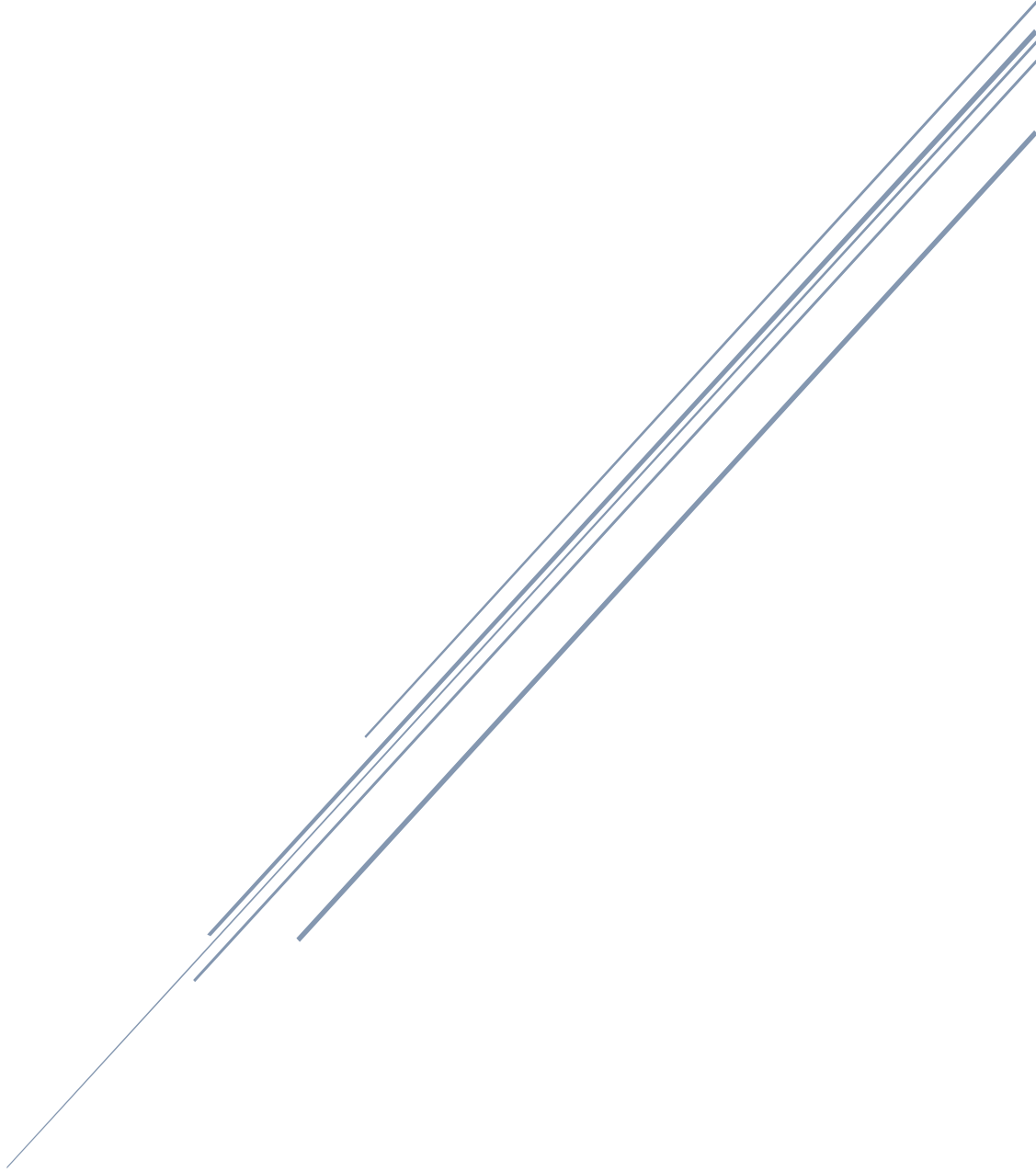


MARMARA ÜNİVERSİTESİ İKTİSAT
FAKÜLTESİ ÖĞRENCİ
MEMNUNİYET ARAŞTIRMASI
SONUÇ RAPORU

2026



Bu rapor Marmara Üniversitesi İktisat Fakültesi'nde sunulan hizmetlerin kalitesini artırmak, sunulan hizmetlerden memnuniyet düzeyini ölçmek amacıyla hazırlanan ve İktisat Fakültesi öğrencileri tarafından doldurulan anketlerin sonuçlarından oluşmaktadır. Öğrencilerin memnuniyet araştırması sonucunda elde edilen bulgular iki kısım altında incelenmiştir. Öncelikle ankete katılanların demografik profili ortaya koyulmuş, sonrasında alt başlıklar bazında memnuniyet analizleri gerçekleştirilmiştir.

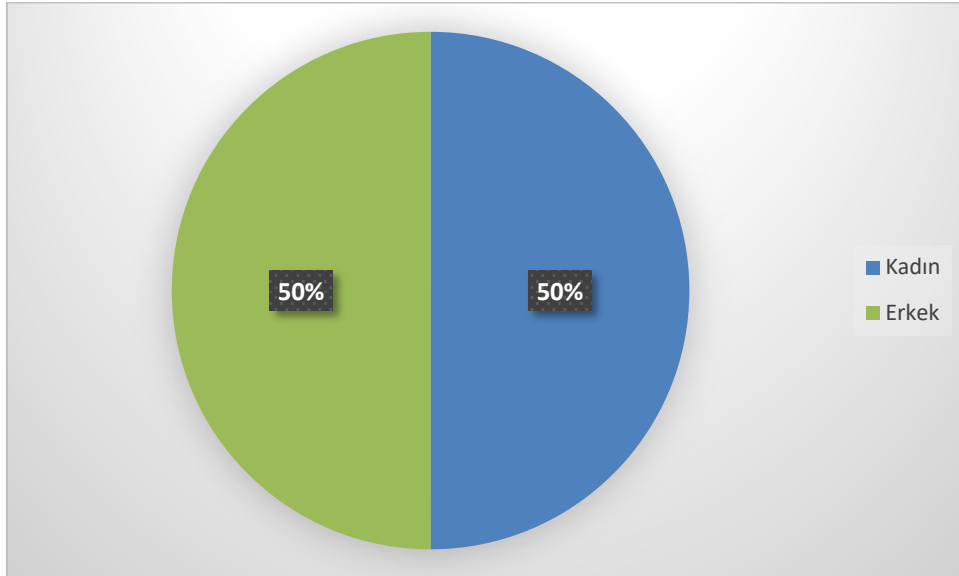
ÖĞRENCİ MEMNUNİYET ARAŞTIRMASI İLE İLGİLİ BULGULAR

İktisat Fakültesi'nde okuyan öğrencilerin İktisat Fakültesi'nde sunulan hizmetlerden memnuniyet düzeyini belirlemek amacıyla verilerin toplanmasında anket tekniğinden yararlanılmıştır. Anket uygulaması 2025 yılı Aralık ayında e-posta yoluyla gerçekleştirilmiştir. Soru formu memnuniyeti ölçmeye yönelik olarak 2 alt başlıkta hazırlanmıştır. Form 5'li Likert ölçeği ile hazırlanmış 25 soru ve demografik nitelikte 3 soru ve 3 adet açık uçlu soru olmak üzere toplam 31 sorudan oluşmaktadır. Ankette yer alan maddelere Kesinlikle Katılıyorum (5), Katılıyorum (4), Kararsızım (3), Katılmıyorum (2), Kesinlikle Katılmıyorum (1) olmak üzere beş derecede görüş bildirilmesi istenmiştir.

1. ANKETE KATILAN ÖĞRENCİLERİN DEMOGRAFİK PROFİLİ

İktisat Fakültesi'nde öğrenim gören öğrencilerden 34'ü ankete katılım sağlamıştır. Anket çalışmasına katılan öğrencilerin demografik özellikleri ile ilgili bilgiler izleyen grafiklerde verilmiştir.

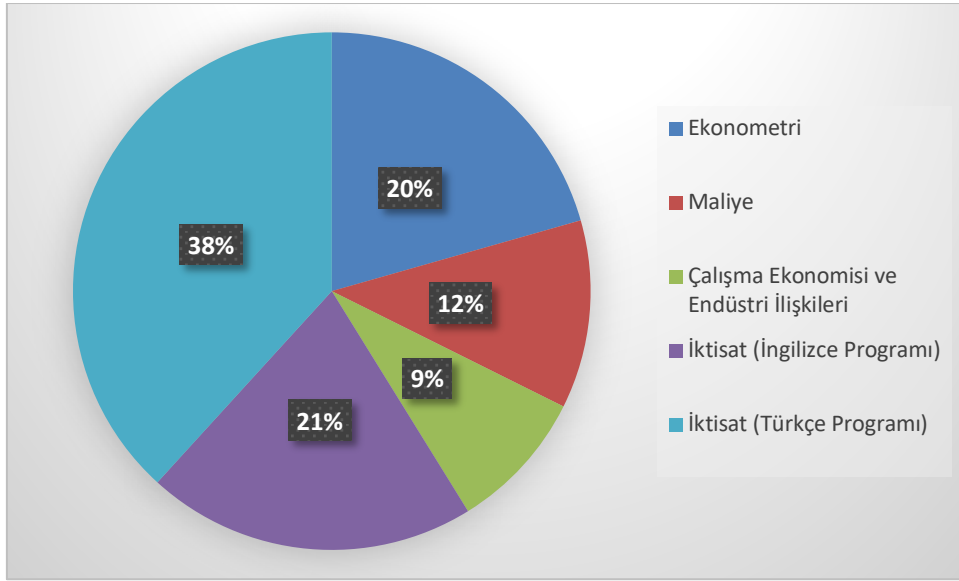
Katılımcıların cinsiyete göre dağılımı Şekil 1'de yer almaktadır.



Şekil 1. Katılımcıların Cinsiyet Dağılımı

Ankete katılan 34 öğrencinin %50'i erkek, %50'si kadındır.

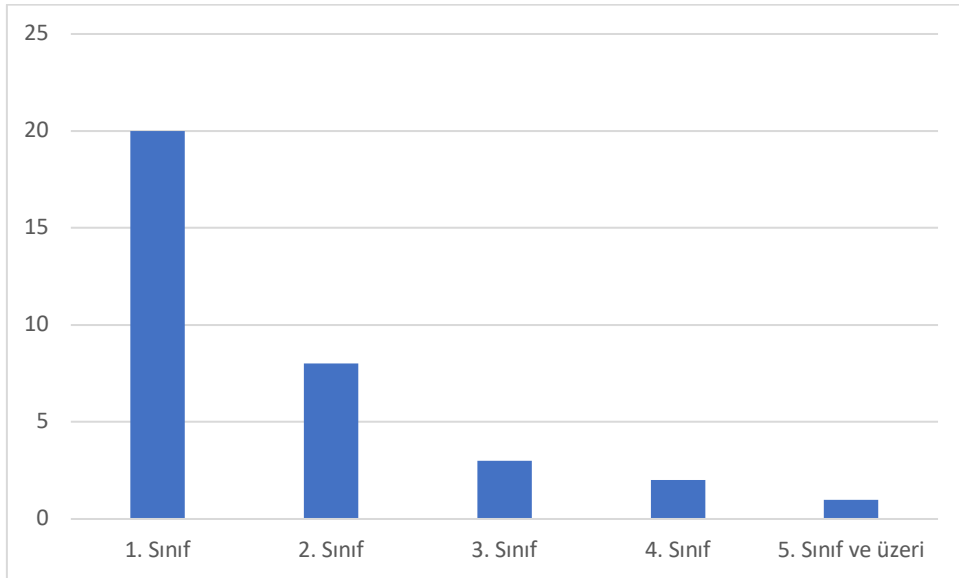
Katılımcıların bölümlere göre dağılımı Şekil 2'de sunulmuştur.



Şekil 2. Katılımcıların Bölümlere Göre Dağılımı

Ankete katılanların %38'i Türkçe İktisat, %21'i İngilizce İktisat, %20'si Ekonometri, %12'si Maliye, %9'u Çalışma Ekonomisi ve Endüstri İlişkileri bölümü öğrencisidir.

Öğrencilerin sınıflara göre dağılımı Şekil 3'te verilmiştir.



Şekil 3. Katılımcıların Sınıflara Göre Dağılımı

Katılımcıların sınıflara göre dağılımı incelendiğinde %58'i 1.sınıf öğrencisidir. 3. sınıfta öğrenim gören öğrencilerin oranı %8'dir. Öğrencilerin %6'sı 4.sınıf öğrencisi olup, 2. sınıftaki öğrencilerin oranı %23'tür.

2. ALT BAŞLIKLAR BAZINDA MEMNUNİYETİN ÖLÇÜLMESİ

Öğrencilerin memnuniyet düzeyi “Fakülte Memnuniyeti”, “Bölüm Memnuniyeti” alt başlıklarında incelenmiş, her bir başlık için elde edilen ortalama memnuniyet düzeyi belirlenmiştir.

Tablo 1’de ankette yer alan memnuniyete ilişkin alt başlıklarla ilgili katılımcılardan elde edilen bulgular sunulmaktadır. Tablo 1 incelendiğinde öğrencilerin bölüm memnuniyetleri fakülte memnuniyet ortalamasından daha büyüktür.

Tablo 1. Alt Başlıklar Bazında Memnuniyet Ortalaması

Alt boyutlar	Ortalama
Fakülte Memnuniyeti	2,95
Bölüm Memnuniyeti	3,56

Aşağıda belirlenen iki alt başlığın ayrı ayrı analiz edilmesi sonucunda, her bir başlıkta öğrencilerin memnuniyet durumları ile ilgili elde edilen bulgular sunulmaktadır.

Fakülte Memnuniyeti

Anketin ilk bölümünde yer alan ve 8 sorudan oluşan fakülte boyutu ile ilgili öğrencilerin memnuniyetini inceleyen sorular incelenmiş, memnun oldukları ve olmadıkları konuları belirlemek amacıyla öğrencilerin ankette verilen ifadelerle katılım yüzdeleri incelenmiştir.

Ankete katılan öğrencilerin fakülte memnuniyeti boyutunda memnun oldukları konuların başında “idari personelin öğrencilere karşı tutum ve davranışlarının olumlu olması” gelmektedir. Ayrıca “ilgi ve yeteneklerime uygun kulüp etkinlikleri bulunması” konusu da yüksek memnuniyete sahiptir.

Ankete katılan öğrencilerin memnun olmadıkları konuların başında “fakülte yöneticileri öğrencilerin sorun ve önerilerine karşı duyarlıdır” konusu gelmektedir. Ardından “öğrenci işleri ihtiyaç duyduğumda bana yeterli bilgi vermektedir” konusu da düşük memnuniyete sahiptir.

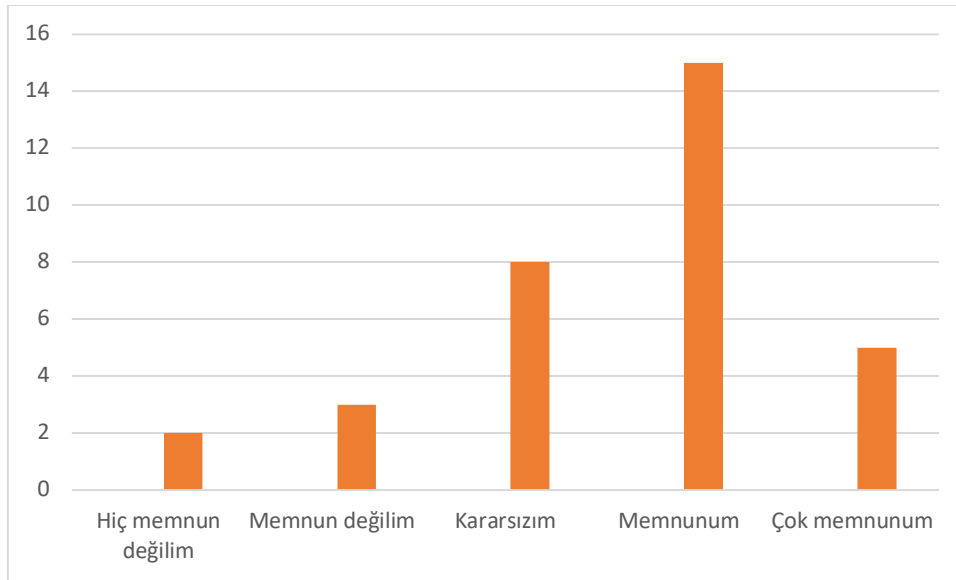
Bölüm Memnuniyeti

Anketin bu kısmında bölüm memnuniyetin ölçülmesine dayalı 15 adet soru sorulmuş ve katılımcıların verdiği cevaplar incelenerek memnun oldukları ve olmadıkları konular belirlenmiştir.

Ankete katılan öğrencilerin bölüm memnuniyeti boyutunda “dersle ilgili ana ve yardımcı kaynaklar dönem başında önerilmesi”, “öğrenim gördükleri öğretim elemanları” ve “öğretim elemanlarının bilgi ve beceri aktarımının yeterli olması” konuları yüksek memnuniyete sahiptir.

Bu bölümde ankete katılan öğrencilerin memnun olmadıkları konuların başında “güncellenen ders programları ve sınav programları bölümün web sitesinde duyurulmaması” gelmektedir. Ardından “tekrar aynı bölümü tercih ederim” konusu da düşük memnuniyete sahiptir.

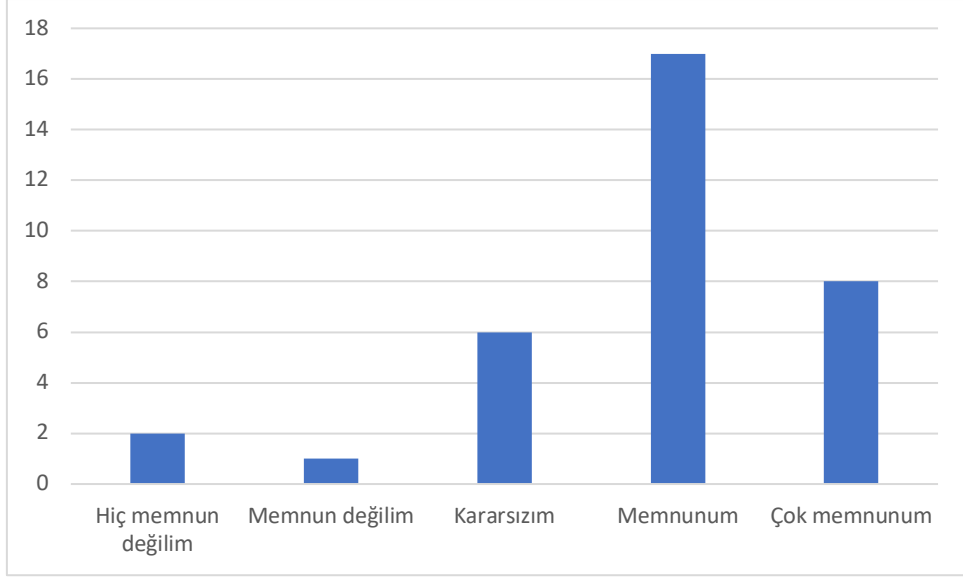
Ankette öğrencilerin fakülteyle ilgili genel memnuniyet düzeyini saptamak amacıyla bir soruya yer verilmiştir. “Genel olarak Marmara Üniversitesi İktisat Fakültesi öğrencisi olmaktan ne kadar memnunsunuz?” şeklinde sorulan soruya verilen cevapların dağılımı Şekil 4’te sunulmuştur.



Şekil 4. Fakülteden Genel Memnuniyet Düzeyi

Şekil 4 incelendiğinde katılımcıların %60’ı İktisat Fakültesi’nden genel olarak memnun olduğunu belirtmiştir.

Ankette aynı zamanda öğrencilerin bölümle ilgili genel memnuniyet düzeyini saptamak amacıyla bir soruya yer verilmiştir. “Genel olarak okuduğunuz (öğrenim gördüğünüz) bölümün öğrencisi olmaktan ne kadar memnunsunuz?” şeklinde sorulan soruya verilen cevapların dağılımı Şekil 5’te sunulmuştur.



Şekil 5. Bölümden Genel Memnuniyet Düzeyi

Şekil 5 incelendiğinde katılımcıların %73'ü bölümden genel olarak memnun olduğunu belirtmiştir.

Öğrencilere İktisat Fakültesi'nin güçlü yönleri de sorulmuştur. Verilen cevaplar şu başlıklar altında toplamıştır:

- Akademik kadrosu
- Köklü geçmişi
- Eğitim kalitesi

Öğrencilere İktisat Fakültesi'nin zayıf yönleri de sorulmuştur. Verilen cevaplar şu başlıklar altında toplamıştır:

- Sosyal olanaklar konusunda yeterli alanın (çardak, oturma alanı, yeme-içme alanı eksikliği vb.) olmaması
- Oturulacak alanların bulunmaması
- Kampüsün konumu